

## Espace sauna KLAFS au Stoos Lodge : le sauna dans un lieu unique, au-dessus des nuages suisses



Situé dans le village de montagne suisse de Stoos, le Stoos Lodge est non seulement un hôtel perdu dans un cadre de nature saisissant, mais également un lieu de contrastes, qui fait la part belle à l'aventure et à la détente. Petits et grands, familles et voyageurs d'affaires, style de vie urbain et tradition schwytoise s'y sont donné rendez-vous. Les aventuriers comme les personnes en quête de détente y trouvent leur compte, puisque lors de la planification et de la réalisation de ce nouvel hôtel, les architectes ont tenu compte des exigences les plus élevées, faisant de l'hôtel design une base idéale permettant à chacun de passer des journées inoubliables et de profiter d'un lieu de repos unique.

À 1300 mètres d'altitude, au beau milieu d'une région de montagnes idyllique et juste à côté de la station de ski abritant le téléphérique le plus raide au monde, les amateurs de nature et de design trouveront un véritable petit bijou : l'hôtel design Stoos Lodge aux multiples facettes, qui propose

également un espace spa petit mais raffiné. Sur plus d'une décennie, la montagne a vu naître un lieu d'exception où les clients viennent trouver à la fois aventure et détente. « Nos hôtes sont aussi diversifiés que la nature de la région. Ici, les familles, les amis et les couples trouvent leur compte tout autant que les partenaires commerciaux ou collègues. Notre hôtel est certainement un paradis pour tous ceux qui recherchent le meilleur des deux mondes », explique le propriétaire de l'hôtel René Koch.

— 90 °C

Que l'on soit en quête d'aventure ou de calme, de convivialité ou d'isolement – avec sa situation idyllique, sa clientèle diversifiée et son offre étendue, le Stoos Lodge offre tout ce dont on puisse rêver. « Notre espace sauna lové devant un paysage de montagnes pittoresque n'est pas une simple offre de relaxation, mais la véritable promesse de moments de détente uniques en leur genre », explique-t-il. Sur 500 mètres carrés, les amateurs de sauna et de fitness trouveront de quoi combler toutes leurs envies et pourront sauter directement des pistes dans un sauna chaleureux ou plonger dans un bain de vapeur en rentrant de randonnée.

— 60 °C

#### « Simplement différent ». Un design innovant dans les hautes sphères

« Notre devise, c'est « Simplement différent », se félicite le propriétaire. Elle s'applique également à l'espace de sauna et de fitness : L'espace de sauna allie la tradition alpine et un confort moderne. Pour la conception de l'installation, nous avons mis l'accent sur l'optimisation de l'espace et la création d'une ambiance harmonieuse », explique le responsable du projet Martin Thurnheer. Et le résultat est plus que réussi : intégré au sixième étage – juste sous le toit – l'espace de fitness et de sauna avec ses deux saunas a été adapté aux pentes de toit et à la disposition des fenêtres de façon optimale. « Même les banquettes ont été élargies pour offrir un confort accru aux visiteurs. L'éclairage indirect a été positionné avec soin afin d'éviter les reflets sur les surfaces vitrées et offrir une vue imprenable aux visiteurs le soir également. » S'entraîner et se détendre dans les hautes sphères – une expérience qui contribue à faire du Stoos Lodge une destination unique en son genre dans les Alpes suisses.

— 40 °C

Les idées pour cette planification de sauna raffinée sont nées en étroite concertation avec le propriétaire. « René Koch est non seulement un client exigeant de KLAFS, mais dès la planification de l'ébauche, il a mis un point d'honneur sur la fonctionnalité pour les clients, l'accessibilité aux personnes à mobilité réduite, la lumière et l'esthétique et il était plus que satisfait de la mise en œuvre détaillée », explique M. Thurnheer.

### **Des obstacles à l'intégration**

— 90 °C

Cette situation particulière offre aux visiteurs des vues à couper le souffle sur les montagnes environnantes et le charmant village de montagne de Stoos. Charmant notamment car le village n'a pas de voitures. Une situation qui a contraint KLAFS à transporter tous les matériaux de construction par le téléphérique de Stoos ! « Pour planifier et concevoir notre espace sauna et spa, nous avons dû penser au moindre détail. Nous souhaitons créer un lieu moderne et harmonieux, à la fois agréable sur le plan esthétique, mais qui résisterait également à des nettoyages intensifs. C'est une des raisons pour lesquelles nous avons choisi KLAFS : en tant qu'expert en saunas et en spas de renom, KLAFS garantit une qualité et un professionnalisme de premier ordre – et nous n'hésiterions pas une seconde à nous adresser à eux à nouveau. »

### **Un lieu de repos pour toute la famille**

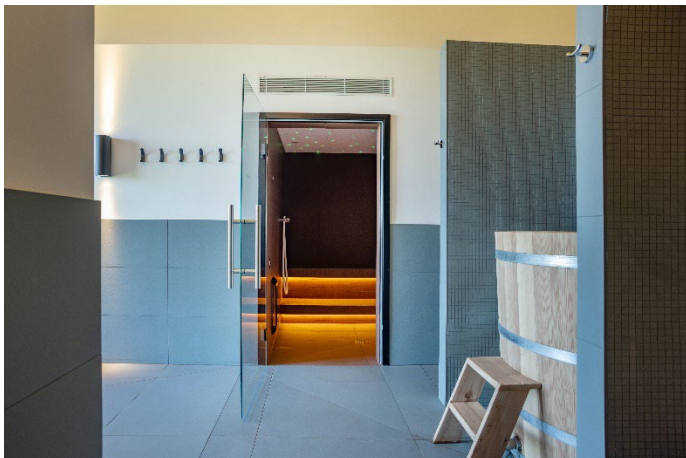
— 60 °C

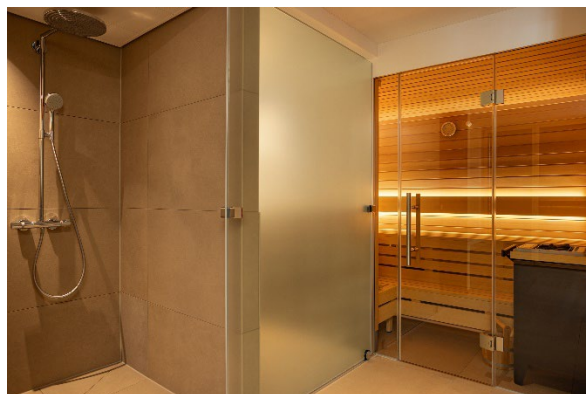
Tous ceux qui s'entraînent, fréquentent le sauna et se détendent ici paient uniquement le nécessaire à la fin de la journée. Et l'offre de détente pour les mamans, les papas et les grands-parents est elle aussi « différente » : le Stoos Lodge propose pour ses hôtes les plus jeunes une crèche de montagne professionnelle avec une grande aire de jeux. Ainsi, les parents peuvent se faire chouchouter dans l'espace sauna et fitness et profiter d'une déconnexion complète sans se faire de mauvais sang, tandis que les plus jeunes passent des moments inoubliables. Un paradis pour toute la famille ! Et une formule de détente totale très appréciée des clients.

### **Le plaisir d'un bien-être exclusif grâce aux suites avec spa privé !**

— 40 °C

À propos de formule complète: outre l'espace spa de l'hôtel, les clients ont également la possibilité de se détendre dans un cadre privé: comme les suites avec spa des autres hôtels profitent d'une résonance toujours plus positive, René Koch a lui aussi décidé de construire six suites avec spa dans son établissement: «Notre choix d'opter pour ces suites uniques repose sur la réussite des concepts comparables chez les hôtels concurrents et la demande croissante en relaxation personnalisée dans un espace bien-être privé», précise le propriétaire. Sur demande, les clients peuvent profiter d'un espace spa qui leur est réservé. Dans les chambres de la suite spa Corner par exemple, les amateurs de bien-être peuvent se détendre dans un bain à remous et un sauna KLAFS privés bienfaisants sur 51 mètres carrés environ. Et après une séance de sauna brûlante et relaxante, ils peuvent passer une nuit reposante dans un lit king size.



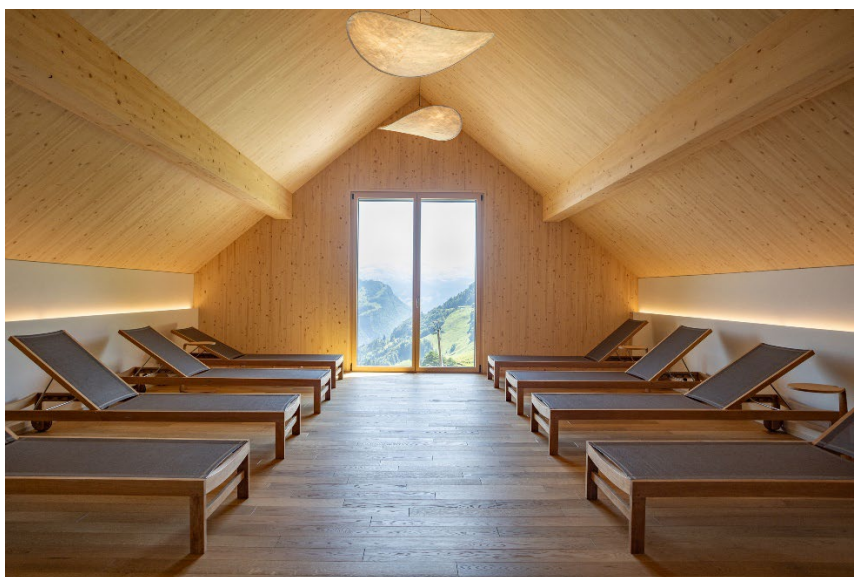


— 90 °C



— 60 °C

Dans les chambres de la suite spa Corner les amateurs de bien-être peuvent se détendre dans un bain à remous et un sauna KLAFS privés bienfaisants sur 51 mètres carrés environ. Et après une séance de sauna brûlante et relaxante, ils peuvent passer une nuit reposante dans un lit king size.



— 40 °C

Photos: ©KLAFS AG

**À propos de KLAFS:**

KLAFS a commencé à créer des lieux de détente pour le corps et l'esprit en 1928. Aujourd'hui encore, elle réussit toujours à étonner par ses innovations avant-gardistes – notamment le sauna compact KLAFS S1 qui, en 20 secondes, passe de la taille d'un placard mural à un sauna fonctionnel par simple pression d'un bouton. Cette capacité à innover a permis de propulser KLAFS du statut de petite entreprise familiale au rang de leader mondial dans le secteur. Aujourd'hui, 45 collaborateurs basés en Suisse (conseillers techniques, architectes d'intérieur, techniciens, menuisiers et gestionnaires de projets) s'occupent de tous les aspects des saunas et spas – de la planification et du conseil à la mise en service en passant par l'aménagement intérieur et l'entretien sur place. L'entreprise se caractérise par sa haute qualité de service, son savoir-faire et son esprit avant-gardiste. KLAFS réalise tous les projets imaginables, du petit sauna privé de vos rêves au spa de luxe d'un hôtel.

**Contact KLAFS Suisse**

Bianca Schilter  
T +41 79 856 56 14  
[bianca.schilter@klafs.ch](mailto:bianca.schilter@klafs.ch)

**Contact agence de presse**

GeSK agentur für public relations  
Gabriele von Molitor  
T +49 30 21750460  
[pr@gesk.berlin](mailto:pr@gesk.berlin)